



PROGETTO DEFINITIVO/ESECUTIVO DELLE OPERE DI MANUTENZIONE
STRAORDINARIA INERENTI RIPRISTINO DELLE CARATTERISTICHE
MECCANICHE, DI SICUREZZA E DI DURABILITÀ DEL PACCHETTO
STRADALE, SOSTITUZIONE DI ELEMENTI COMPONENTI I PARAPETTI
ESISTENTI E REALIZZAZIONE DI NUOVA BARRIERA DI SICUREZZA SU
VARI TRATTI DELLA VIABILITÀ COMUNALE

ELAB. N° 1	RELAZIONE TECNICA ILLUSTRATIVA
---------------	--------------------------------

progettista:
SALVETTI geom. OMAR

Paisco Lovenato, Luglio 2020

il Responsabile
del Procedimento

il Sindaco

l'Impresa

RELAZIONE TECNICA ILLUSTRATIVA

COMMITTENTE:

Comune di Paisco Lovenò, C.F.: 00589400175 – P.Iva: 00571790989.

PROGETTISTA:

Geom. Salvetti Omar (SLV MRO 78C09 D391H) nato a Edolo (BS) il 09/03/1978, residente a Malonno (BS) via Nazio n. 68, iscritto all'Albo dei geometri della Provincia di Brescia con n. 4819, avente studio professionale in Malonno (BS) via IV Novembre n. 60 (P.Iva: 02169480981).

PREMESSA E MOTIVAZIONE DELLA SCELTA PROGETTUALE

Il Comune di Paisco Lovenò, nell'ambito di un programma di interventi finalizzato al potenziamento, alla manutenzione ed alla messa in sicurezza del proprio patrimonio, con particolare riferimento alle infrastrutture di servizio, ha ritenuto prioritari alcuni interventi per l'adeguamento e la messa in sicurezza della viabilità a servizio del territorio comunale.

Il progetto riguarda il rifacimento della pavimentazione di vari tratti stradali, l'adeguamento delle barriere di sicurezza attraverso interventi di manutenzione straordinaria e di nuova realizzazione, perseguendo l'obiettivo dell'Amministrazione Comunale di attuare interventi finalizzati a migliorare la viabilità e accrescere la sicurezza della circolazione veicolare e pedonale. I percorsi interessati, meglio descritti negli elaborati grafici di progetto, caratterizzati da un contesto prevalentemente residenziale, sono ubicati parzialmente nel centro storico di Paisco e lungo la viabilità che dalla SP. 294 si snoda verso gli abitati di Grumello, Lovenò e Perdonico.

INTERVENTI DA REALIZZARE

L'intervento prevede, previa fresatura della pavimentazione esistente deteriorata, l'adeguamento dello strato di collegamento ed il rifacimento del tappeto d'usura. Si provvederà alla sistemazione con messa in quota di chiusini e di pozzetti di ispezione ove necessario e delle caditoie delle reti di sottoservizi presenti lungo i tracciati. Per ciascuno dei tratti stradali interessati, gli interventi consistono essenzialmente in: 1. Fresatura di attacco tra la vecchia e la nuova pavimentazione stradale; 2. Messa in quota di pozzetti e chiusini; 3. Pulizia del piano di posa e spruzzatura di una mano di attacco di emulsione bituminosa acida; 4. Formazione del tappeto di usura mediante stesa di uno strato di conglomerato bituminoso.

Sono altresì previsti in progetto i seguenti interventi:

- a) sostituzione dei traversi ammalorati in legno di castagno con nuovi elementi in larice, preventivamente piallati ed impregnati, da installare ad incastro su parapetti di protezione esistenti costituiti da montanti in acciaio zincato lungo la viabilità di via Piazzola e via Perdonico, come indicato nelle tavole di progetto.
- b) realizzazione di nuovo tratto di barriera di protezione stradale costituita da montanti in acciaio zincato e traversi in legno di larice, preventivamente piallato ed impregnato, da installare in via Perdonico, avente dimensioni e caratteristiche come indicato nelle tavole di progetto.

PREVISIONI DI P.R.G. E DISPONIBILITA' DELLE AREE

Gli interventi in progetto ricadono in aree di interesse comune – viabilità, così come previsto nel vigente strumento urbanistico. Gli interventi in progetto non alterano le previsioni urbanistiche trattandosi perlopiù di opere di manutenzione straordinaria. Le aree interessate dai lavori sono in disponibilità dell'Amministrazione Comunale.

ACCESSIBILITA' ED UTILIZZO

Le aree interessate dai lavori sono accessibili direttamente dai tratti stradali interessati dai lavori ovvero dalle laterali. Non sussistono pertanto problematiche significative legate all'accessibilità ed all'utilizzo delle infrastrutture oggetto della realizzazione degli interventi. Attesa la presenza di traffico lungo le vie interessate, si rende necessario organizzare il lavoro per stralci successivi, in modo tale da limitare le interferenze con la circolazione veicolare e pedonale. Occorrerà delimitare le zone di lavoro e creare, in corrispondenza dei singoli tratti interessati, un accesso per i mezzi di cantiere, adeguatamente segnalato. Le delimitazioni disposte lungo il perimetro delle aree interessate dai lavori dovranno assicurare che sia interdetto l'ingresso ai non addetti. Per i fruitori degli edifici residenziali, saranno eventualmente creati percorsi alternativi e protetti in sicurezza.

STUDIO DI FATTIBILITA'

Gli interventi previsti nel presente progetto non alterano in alcun modo lo stato di fatto trattandosi perlopiù di opere di manutenzione straordinaria.

RELAZIONE GEOLOGICA, GEOTECNICA, IDROLOGICA, SISMICA E CALCOLI PRELIMINARI DELLE STRUTTURE E IMPIANTI

In relazione al tipo di intervento che il presente progetto intende realizzare non sussiste la necessità di indagini di tipo geologico, geotecnico, idrologico, sismico e calcoli preliminari per strutture e impianti.

PRIME INDICAZIONI PER LA SICUREZZA

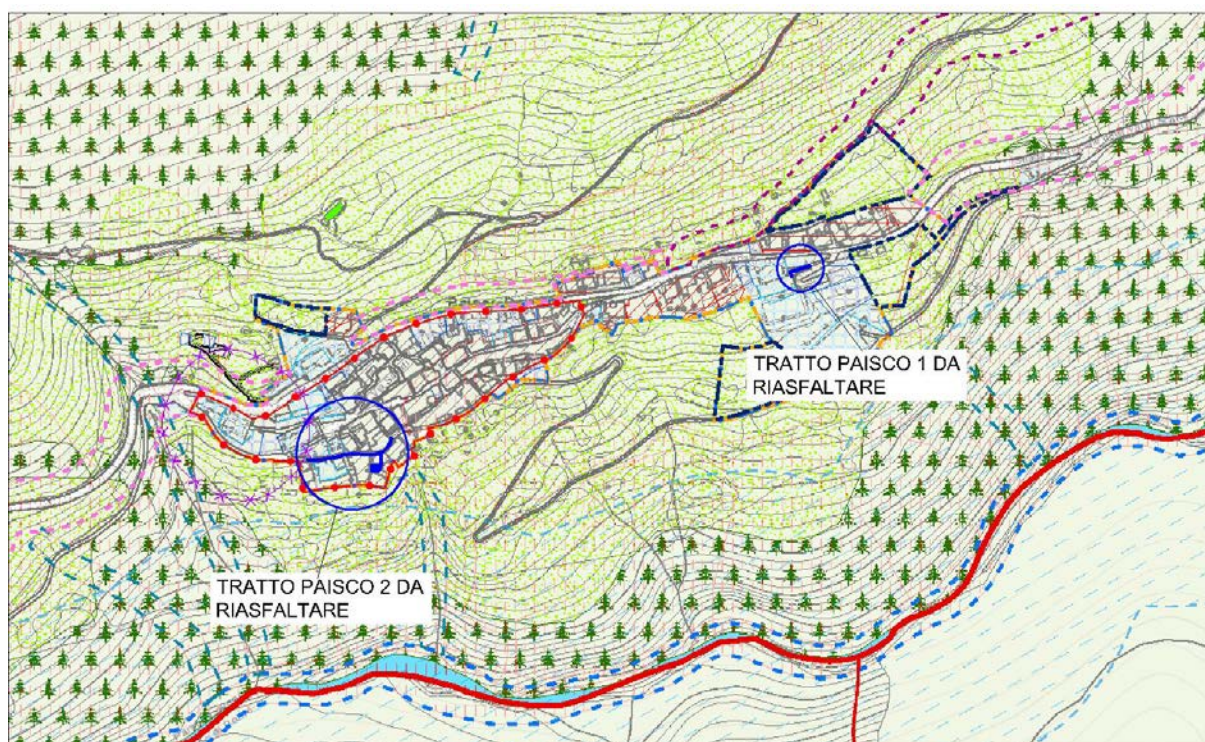
In relazione al tipo di intervento, anche prevedendo la presenza in cantiere di una sola impresa, verrà comunque predisposto in fase di progettazione esecutiva il Piano di Sicurezza e di Coordinamento.

INQUADRAMENTO CARTOGRAFICO

Estratto Orto-Fotografico – Interventi Paisco



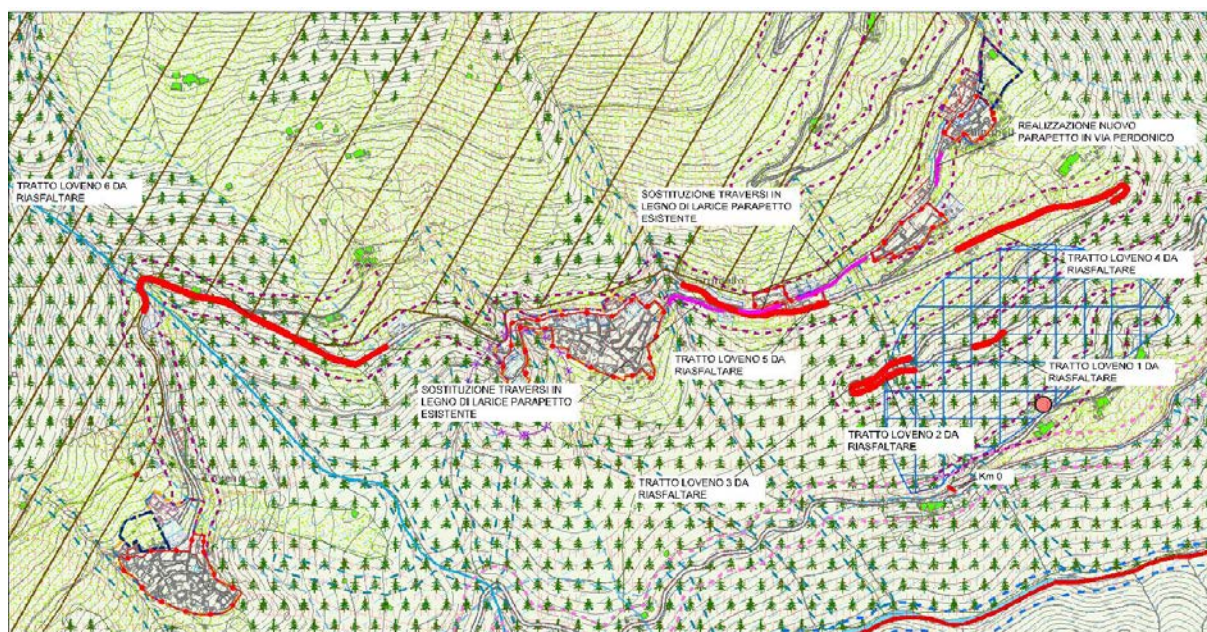
Estratto PGT – Interventi Paisco



Estratto Orto-Fotografico – Interventi Lovenò



Estratto PGT – Interventi Lovenò



Paisco Lovenò, Luglio 2020

IL PROGETTISTA

Relazione Tecnica Illustrativa